

# Import danych z arkusza kalkulacyjnego w LibreOffice

---

OPRACOWALI: MGR JERZY WAŁASZEK



# Import danych z arkusza kalkulacyjnego

---

Dane możemy w prosty sposób zaimportować do tabeli bazy danych z arkusza kalkulacyjnego. W tym celu wykonamy poniższe ćwiczenie, które pokaże, jak wczytać do tabeli bazy danych informację z **pliku csv** (comma-separated values – dane rozdzielone przecinkami).

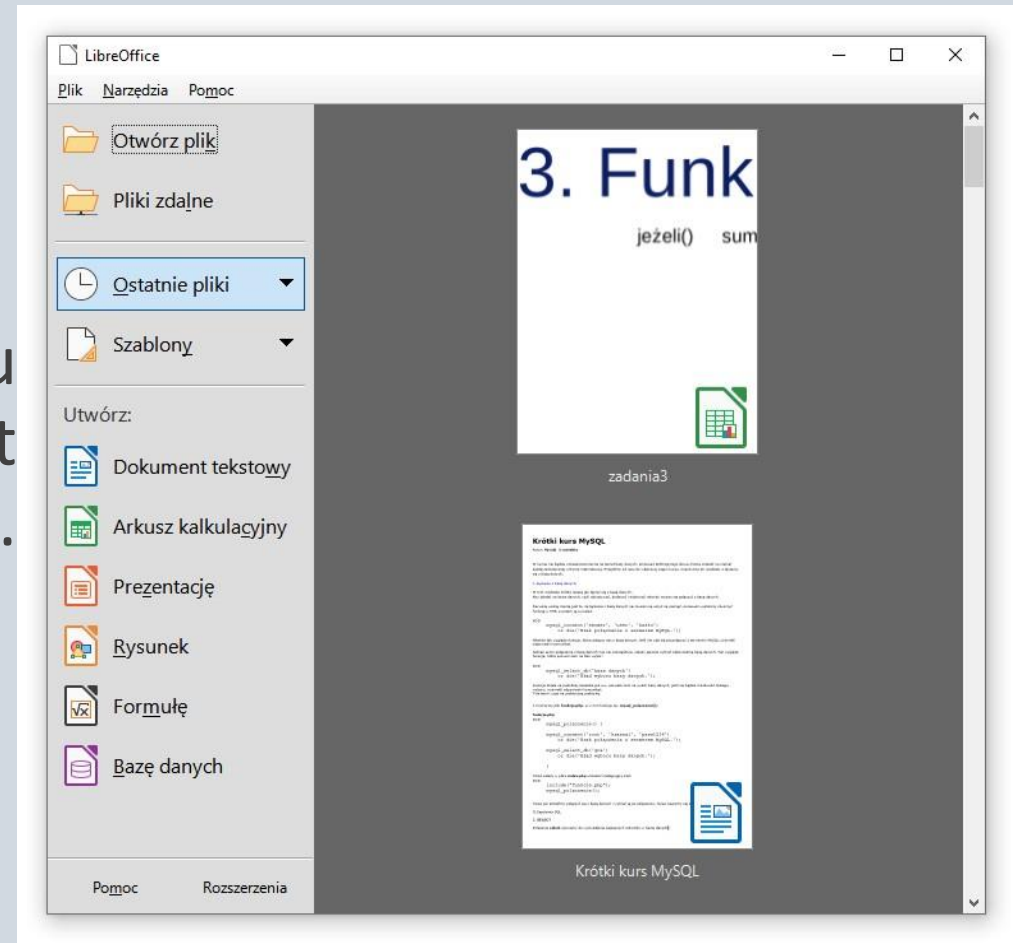
Pobierz poniższy plik na dysk swojego komputera:

**mieszkancy.csv**

Jest to plik tekstowy z danymi rozdzielonymi średnikami:

# Rozpoczynamy

1. Uruchom pakiet LibreOffice
2. W lewej części okna menu programów, widoczny jest program – **Arkusz kalkulacyjny**. Należy go uruchomić



# Wczytywanie danych

Uruchom arkusz kalkulacyjny **LibreOffice Calc** i wczytaj do niego plik `mieszkancy.csv`. Przy wczytywaniu pojawi się okno importu:

**Importuj tekst - [mieszkancy.csv]**

**Importuj**

Zestaw znaków: Europa Środkowa (Windows-1250/WinLatin 2)

język: Domyślny - Polski

Od wiersza: 1

**Opcje separatora**

Stała szerokość  Rozdzielony

Tabulator  Przecinek  Średnik  Spacja  Inny

Scal separatory  Spacje wiodące  Ogranicznik ciągu: "

**Inne opcje**

Formatuj pola w cudzysłowie jako tekst  Identyfikuj liczby specjalne

**Pola**

Typ kolumny:

	Standardowe	Standardowe	Standardowe	Standardowe
1	Imię	Nazwisko	Email	Miasto
2	Barbara	Kaczmarek	bkaczma13@barka.com	Poznań
3	Marcelina	Pawłowska	mpawlow27@marpa.com	Poznań
4	Milena	Nowakowska	mnowako61@milno.net	Opole
5	Jakub	Dąbrowski	jdabrow30@jakda.pl	Bydgoszcz
6	Patryk	Wójcik	pwojcik95@patwo.com	Poznań
7	Hubert	Borowski	hborows91@hubbo.pl	Zakopane
8	Amelia	Stępień	astepie48@amest.pl	Opole

Pomoc OK Anuluj

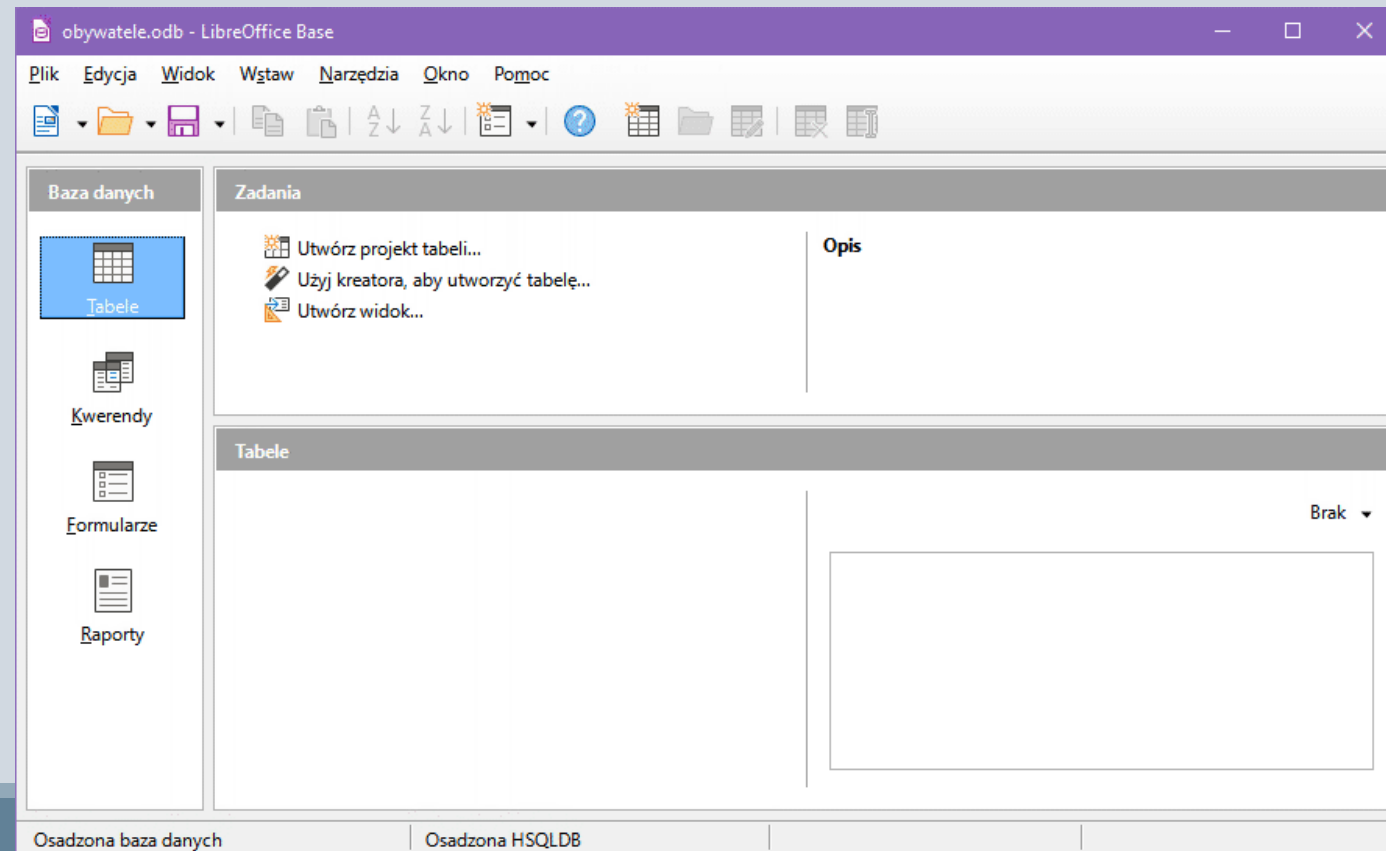
# Wczytywanie danych

W okienku tym nic nie musisz zmieniać, kliknij w przycisk **OK**. Plik zostanie wczytany i pojawi się w arkuszu:

	A	B	C	D
1	Imie	Nazwisko	Email	Miasto
2	Barbara	Kaczmarek	bkaczma13@barka.com	Poznań
3	Marcelina	Pawłowska	mpawlow27@marpa.com	Poznań
4	Milena	Nowakowska	mnowako61@milno.net	Opole
5	Jakub	Dąbrowski	jdabrow30@jakda.pl	Bydgoszcz
6	Patryk	Wójcik	pwojcik95@patwo.com	Poznań
7	Hubert	Borowski	hborows91@hubbo.pl	Zakopane
8	Amelia	Stępień	astepie48@amest.pl	Opole
9	Maria	Grabowska	mgrabow75@mgrgr.pl	Łódź
10	Stefan	Krawczyk	skrawcz82@stekr.com	Piła
11	Agata	Kamińska	akamins84@agaka.net	Łódź
12	Ignacy	Pawłowski	ipawlow35@ignpa.com	Wrocław
13	Anna	Wójcik	awojcik58@annwo.net	Łódź
14	Kornelia	Wojciechowska	kwojcik14@korwo.me	Gorzów Wielkopolski
15	Kaja	Wójcik	kwojcik34@kajwo.com	Kraków
16	Rozalia	Olszewska	rolszew56@rozol.pl	Tamów
17	Krystian	Rutkowski	krutkow73@kryru.net	Piła
18	Gabriel	Nowakowski	gnowako19@gabno.net	Zamość
19	Maksymilian	Nowicki	mnowick73@makno.com	Lublin
20	Nina	Piotrowska	npiotro55@ninpi.com	Łódź
21	Adrianna	Zając	azajac60@adrza.me	Łomża
22	Wiktor	Jabłoński	wjablon85@wikja.pl	Szczecin
23	Alicja	Pawlak	apawlak38@alipa.net	Łódź
24	Maria	Szewczyk	mszewcz42@marsz.pl	Biała Podlaska
25	Lena	Olszewska	lolszew57@lenol.pl	Kielce
26	Lidia	Witkowska	lwitkow36@lidwi.net	Zielona Góra
27	Piotr	Walczak	pwalcza61@piowa.com	Olsztyn
28	Olivia	Szymańska	oszyman85@olisz.com	Warszawa
29	Konstanty	Wiśniewski	kwisnie56@konwi.me	Wrocław

# LibreOffice Base

Nie zamykaj arkusza kalkulacyjnego i **uruchom** aplikację **LibreOffice Base**.  
Utwórz pustą bazę danych i nadaj jej nazwę **obywatele**:



# Kopiowanie tabeli

---

Ustaw teraz okna Base i Calc, tak aby się nie zasłaniały. W arkuszu Calc chwyć lewym przyciskiem myszki zakładkę mieszkańcy i przeciągnij ją na okno Base do sekcji Tabele. Pojawi się okno dialogowe kopiowania tabeli:

Kopiuje tabelę

Nazwa tabeli: Mieszkańcy

**Opcje**

Definicje i dane

Definicja

Jako widok tabeli

Dołącz dane

Użyj pierwszego wiersza jako nazw kolumn

Utwórz nowe pole jako klucz główny

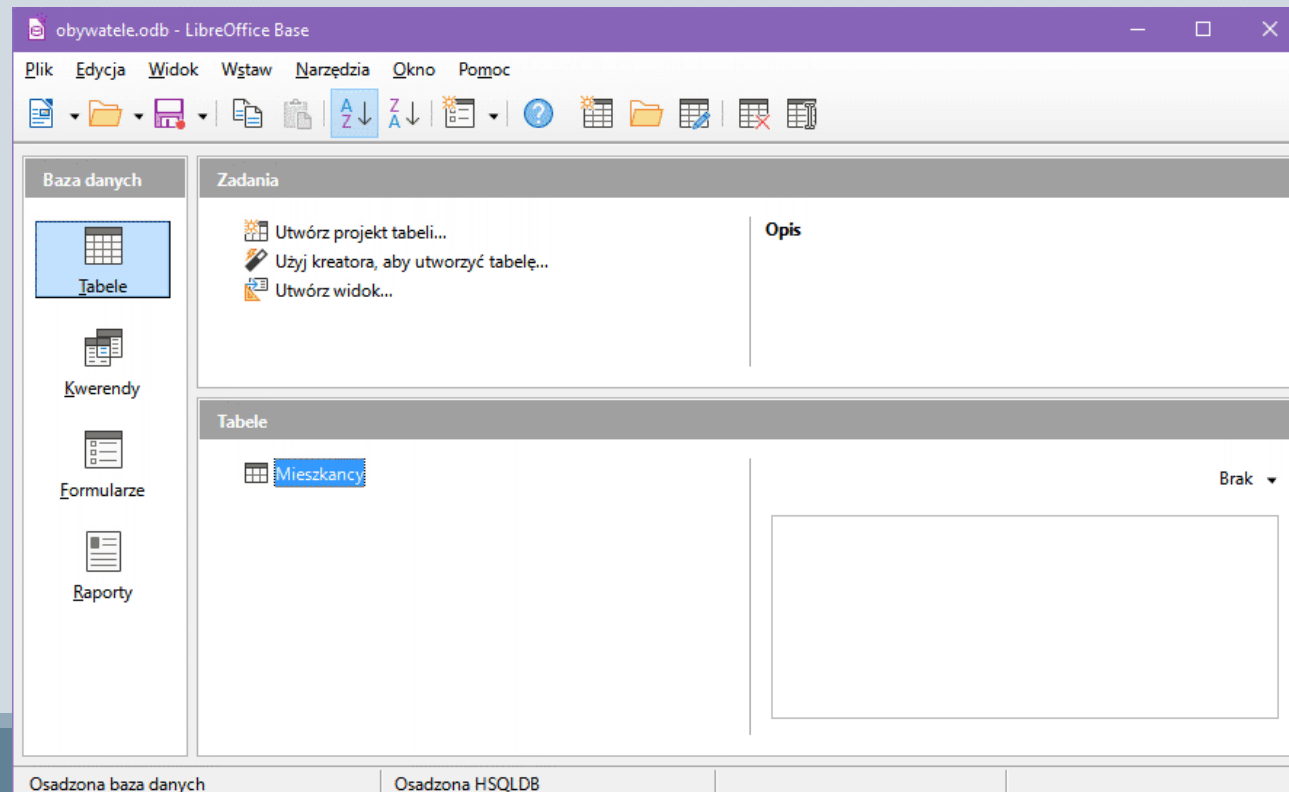
Nazwa: ID

Istniejące pola danych mogą być ustawione jako klucz główny na etapie formatowania typu kreatora (trzecia strona)

Pomoc < Wstecz Dalej > Utwórz Anuluj

# Kopiowanie tabeli

Zmień nazwę tabeli na **Mieszkańcy**. Wybierz opcję **Utwórz nowe pole jako klucz główny**, po czym kliknij w przycisk **Utwórz**. Base utworzy tabelę z danych pobranych z arkusza kalkulacyjnego:





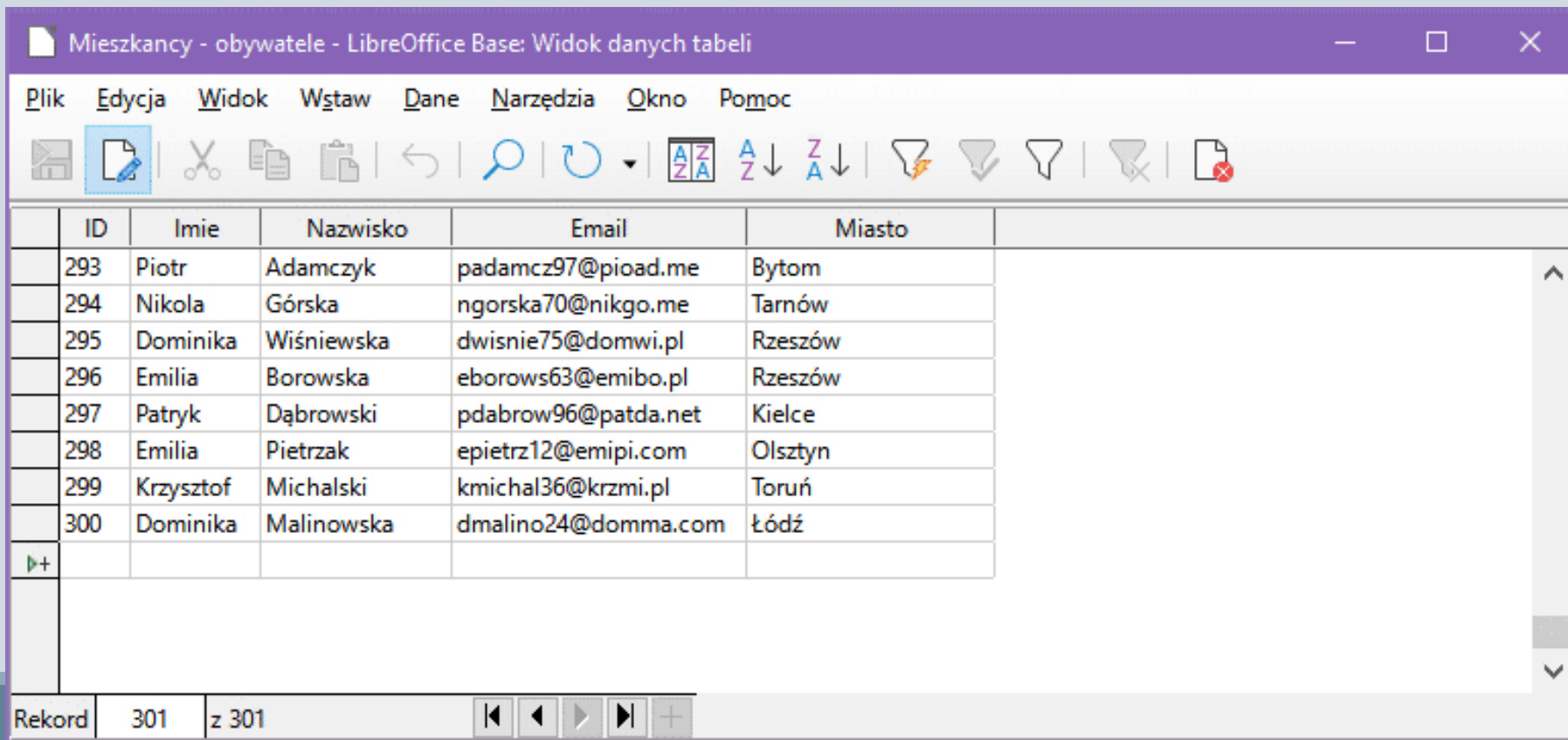
# Kopiowanie tabeli

Kliknij dwukrotnie lewym przyciskiem myszki tabelę **Mieszkańcy**. Pojawi się okno widoku danych. Zwróć uwagę, iż rekordy są teraz numerowane w polu klucza od 1, a nie od 0. W niczym to nie przeszkadza.

ID	Imie	Nazwisko	Email	Miasto
1	Barbara	Kaczmarek	bkaczma13@barka.com	Poznań
2	Marcelina	Pawłowska	mpawlow27@marpa.com	Poznań
3	Milena	Nowakowska	mnowako61@milno.net	Opole
4	Jakub	Dąbrowski	jdabrow30@jakda.pl	Bydgoszcz
5	Patryk	Wójcik	pwojcik95@patwo.com	Poznań
6	Hubert	Borowski	hborows91@hubbo.pl	Zakopane
7	Amelia	Stępień	astepie48@amest.pl	Opole
8	Maria	Grabowska	mgrabow75@margr.pl	Łódź
9	Stefan	Krawczyk	skrawcz82@stekr.com	Piła
10	Agata	Kamińska	akamins84@agaka.net	Łódź
11	Ignacy	Pawłowski	ipawlow35@ignpa.com	Wrocław
12	Anna	Wójcik	awojcik58@annwo.net	Łódź

# Kreator baz danych

Ważne jest tylko to, aby każdy rekord miał inną wartość w polu ID. Przejdź na koniec tabeli.



Mieszkańcy - obywatele - LibreOffice Base: Widok danych tabeli

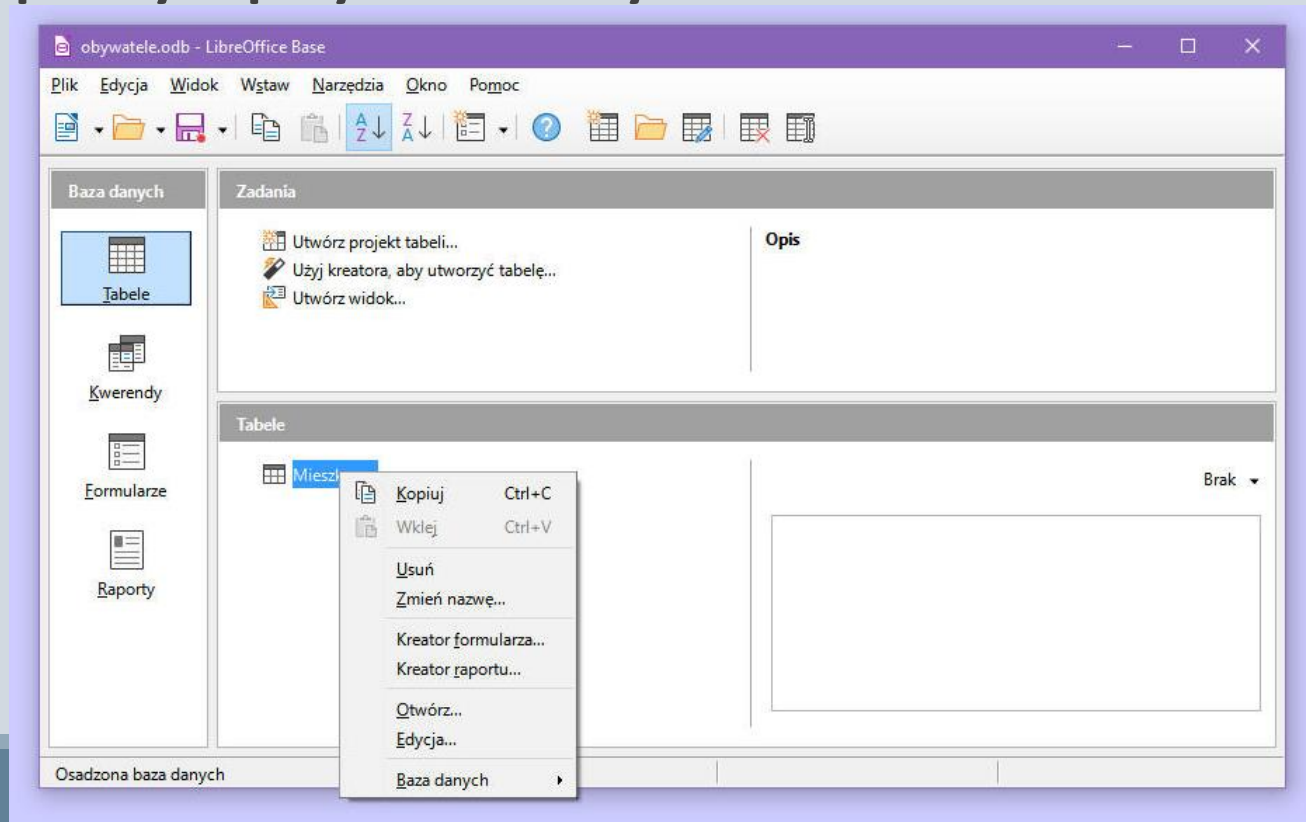
Plik Edycja Widok Wstaw Dane Narzędzia Okno Pomoc

ID	Imie	Nazwisko	Email	Miasto
293	Piotr	Adamczyk	padamcz97@pioad.me	Bytom
294	Nikola	Górska	ngorska70@nikgo.me	Tarnów
295	Dominika	Wiśniewska	dwisnie75@domwi.pl	Rzeszów
296	Emilia	Borowska	eborows63@emibo.pl	Rzeszów
297	Patryk	Dąbrowski	pdabrow96@patda.net	Kielce
298	Emilia	Pietrzak	epietrz12@emipi.com	Olsztyn
299	Krzysztof	Michalski	kmichal36@krzmi.pl	Toruń
300	Dominika	Malinowska	dmalino24@domma.com	Łódź

Rekord 301 z 301

# Edycja

Pole klucza nie jest automatycznie wypełniane. Musimy zatem sami poustawiać sobie parametry tabeli. Zamknij okno widoku danych, po czym **kliknij tabelę Mieszkańcy prawym przyciskiem myszki i z menu kontekstowego wybierz opcję Edycja:**





# Edycja

---

Wybierz w nim kolejne pola i ustaw opcje:

## **ID**

Wartość automatyczna: Tak

## **Imie**

Długość: 50

## **Nazwisko**

Wpis wymagany: Tak

Długość: 50

## **Email**

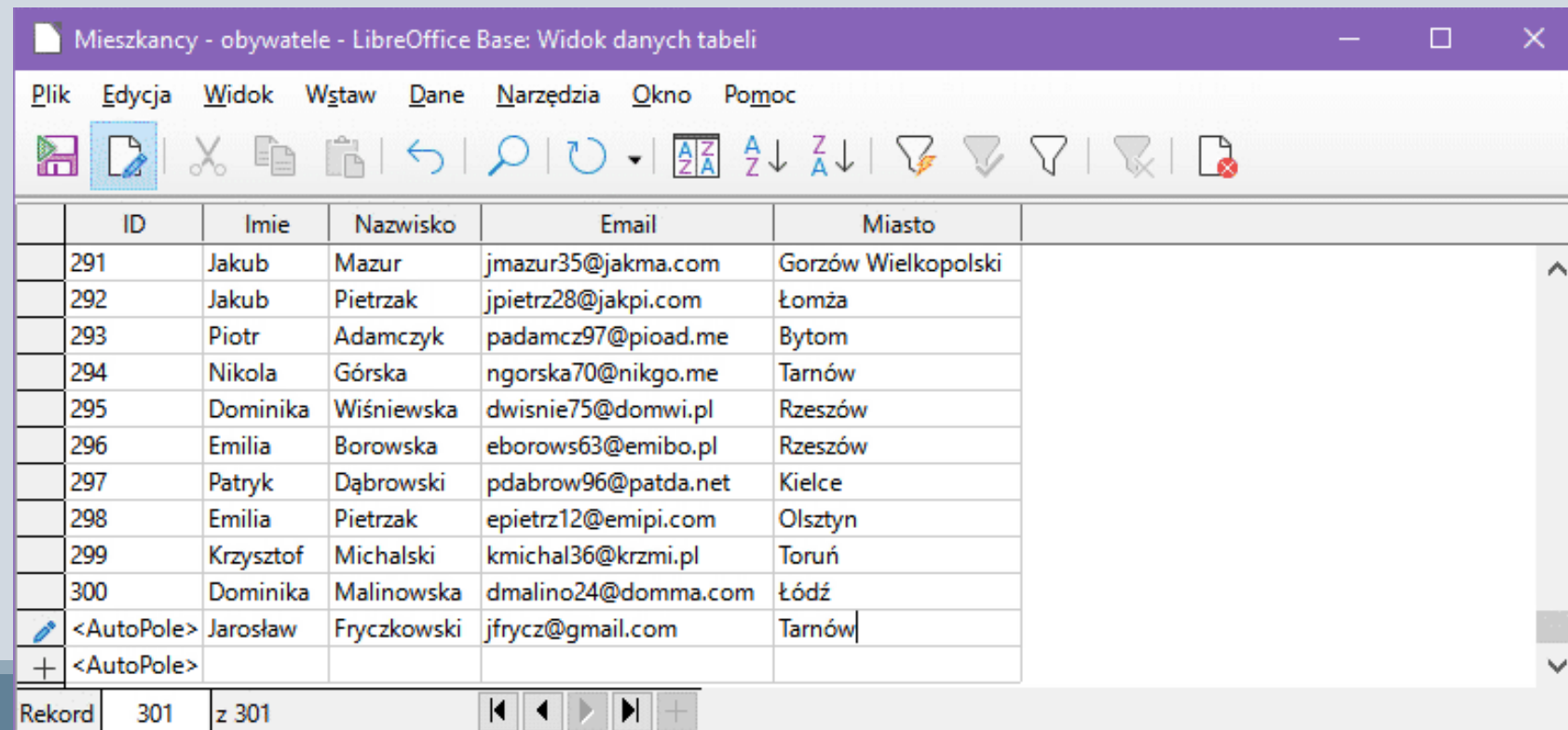
Długość: 100

## **Miasto**

Długość: 100.

# Zapis

Zapisz zmiany. Zamknij okno projektu, po czym ponownie otwórz okno widoku danych tabeli. Na końcu dodaj nowy rekord z wymyśloną osobą. Pole klucza ID będzie automatycznie uzupełniane przez Base.



Mieszkańcy - obywatele - LibreOffice Base: Widok danych tabeli

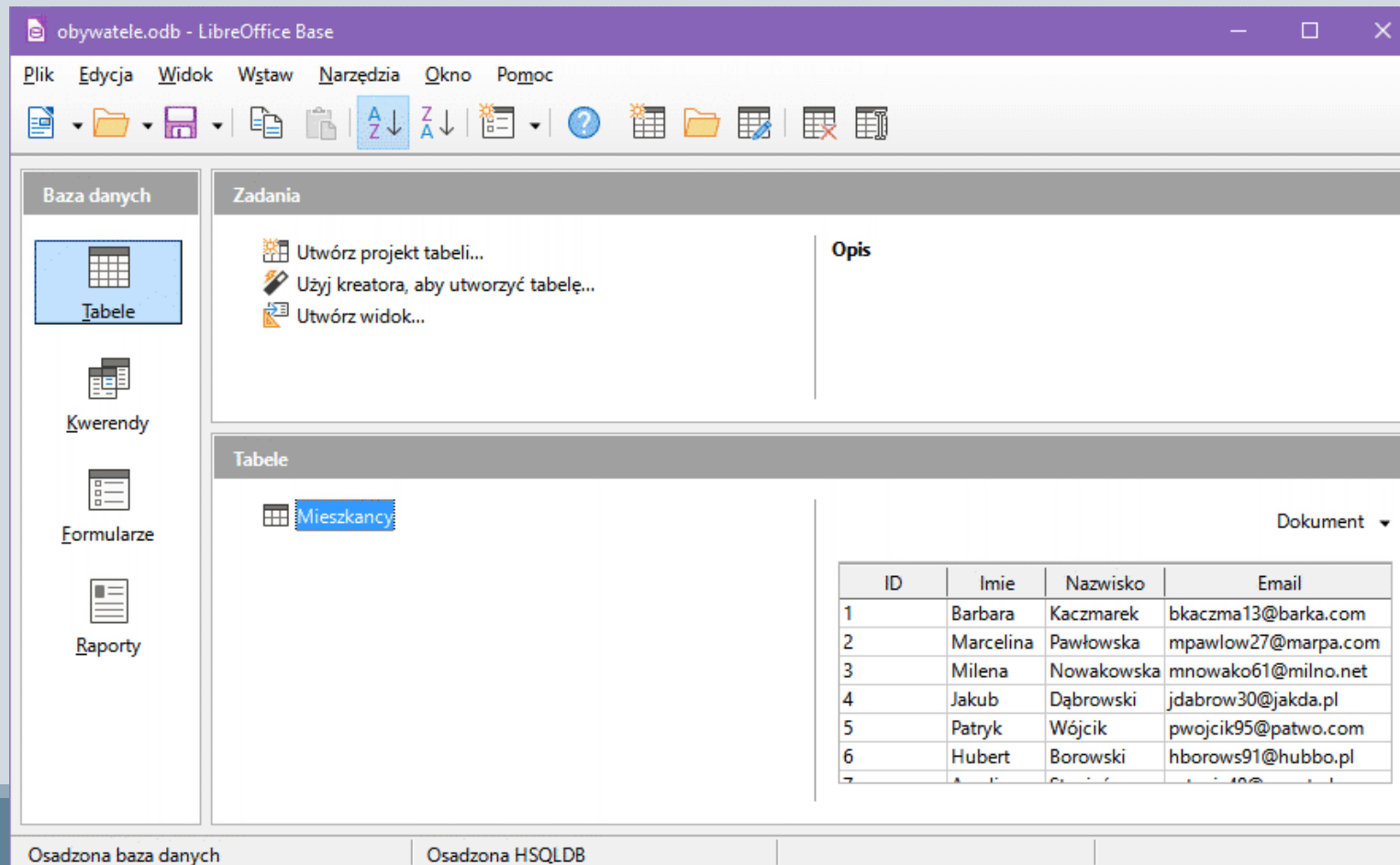
Plik Edycja Widok Wstaw Dane Narzędzia Okno Pomoc

	ID	Imie	Nazwisko	Email	Miasto
	291	Jakub	Mazur	jmazur35@jakma.com	Gorzów Wielkopolski
	292	Jakub	Pietrzak	jpietrz28@jakpi.com	Łomża
	293	Piotr	Adamczyk	padamcz97@pioad.me	Bytom
	294	Nikola	Górska	ngorska70@nikgo.me	Tarnów
	295	Dominika	Wiśniewska	dwisnie75@domwi.pl	Rzeszów
	296	Emilia	Borowska	eborows63@emibo.pl	Rzeszów
	297	Patryk	Dąbrowski	pdabrow96@patda.net	Kielce
	298	Emilia	Pietrzak	epietrz12@emipi.com	Olsztyn
	299	Krzysztof	Michalski	kmichal36@krzmi.pl	Toruń
	300	Dominika	Malinowska	dmalino24@domma.com	Łódź
	<AutoPole>	Jarosław	Fryczkowski	jfrycz@gmail.com	Tarnów
+	<AutoPole>				

Rekord 301 z 301

# Okno główne

Zamknij okno widoku danych. Zapisz bazę w pliku. Tabela została dodana.



The screenshot shows the LibreOffice Base main window. The title bar reads 'obywatele.odt - LibreOffice Base'. The menu bar includes 'Plik', 'Edycja', 'Widok', 'Wstaw', 'Narzędzia', 'Okno', and 'Pomoc'. The toolbar contains various icons for file operations and database management. The left sidebar shows navigation options: 'Tabele', 'Kwerendy', 'Formularze', and 'Raporty'. The main area is divided into 'Zadania' (Tasks) and 'Tabele' (Tables). The 'Zadania' section lists three tasks: 'Utwórz projekt tabeli...', 'Użyj kreatora, aby utworzyć tabelę...', and 'Utwórz widok...'. The 'Tabele' section shows a table named 'Mieszkańcy' with a data grid. The data grid contains the following records:

ID	Imie	Nazwisko	Email
1	Barbara	Kaczmarek	bkaczma13@barka.com
2	Marcelina	Pawłowska	mpawlow27@marpa.com
3	Milena	Nowakowska	mnowako61@milno.net
4	Jakub	Dąbrowski	jdabrow30@jakda.pl
5	Patryk	Wójcik	pwojcik95@patwo.com
6	Hubert	Borowski	hborows91@hubbo.pl

The status bar at the bottom indicates 'Osadzona baza danych' and 'Osadzona HSQLDB'.